



COLORSOURCE

27 rue Pierre Brossolette
91430 IGNY France
Tél. : +33 1 69 41 01 62
<https://www.color-source.net>
<https://www.solutioniso12647.com/>

Gráfico offset CMYK de 32 parches en una sola línea para MagicPress y MagicPrepress

Esté gráfico offset CMYK de 32 parches en una sola línea para **MagicPress** y **MagicPrepress** se puede imponer fácilmente además de las impresiones CMYK comerciales para clientes. Se proporciona como .TIF y .EPS:

CMYK_gráfico_offset_1_linea_32_parches.tif y **CMYK_gráfico_offset_1_linea_32_parches.eps**

Permite comprobar, y si es necesario actualizar, las curvas de corrección de las placas offset CMYK, sin tener que realizar una calibración de prueba específica, pero utilizando una producción normal. Esto es conveniente para procesos continuos de impresión offset, para evitar el gran consumo de papel inducido por cualquier tiempo de prueba en una rotativa.

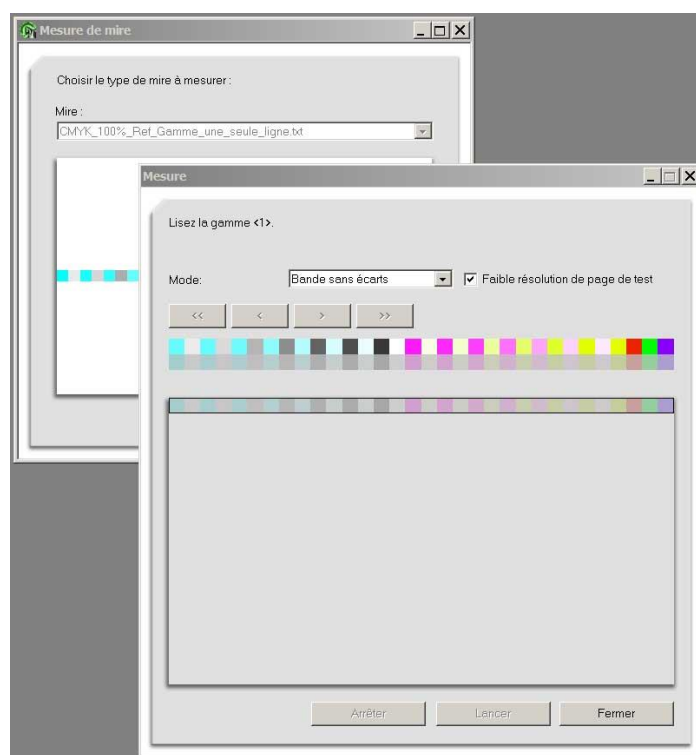
Se puede medir con **i1Pro**, **i1Pro 2**, **i1Pro 3** usando **MeasureTool** o **i1Profiler**. O con los espectrofotómetros eXact o Techkon o Konica-Minolta con software adaptado.



1) Cálculo de densidades de impresión CMYK óptimas con MagicPress:

El archivo de referencia **CMYK_gráfico_offset_1_linea_32_parches_1X.txt** permite la lectura de este gráfico para el software **MagicPress** permitiendo calcular las densidades óptimas de impresión.

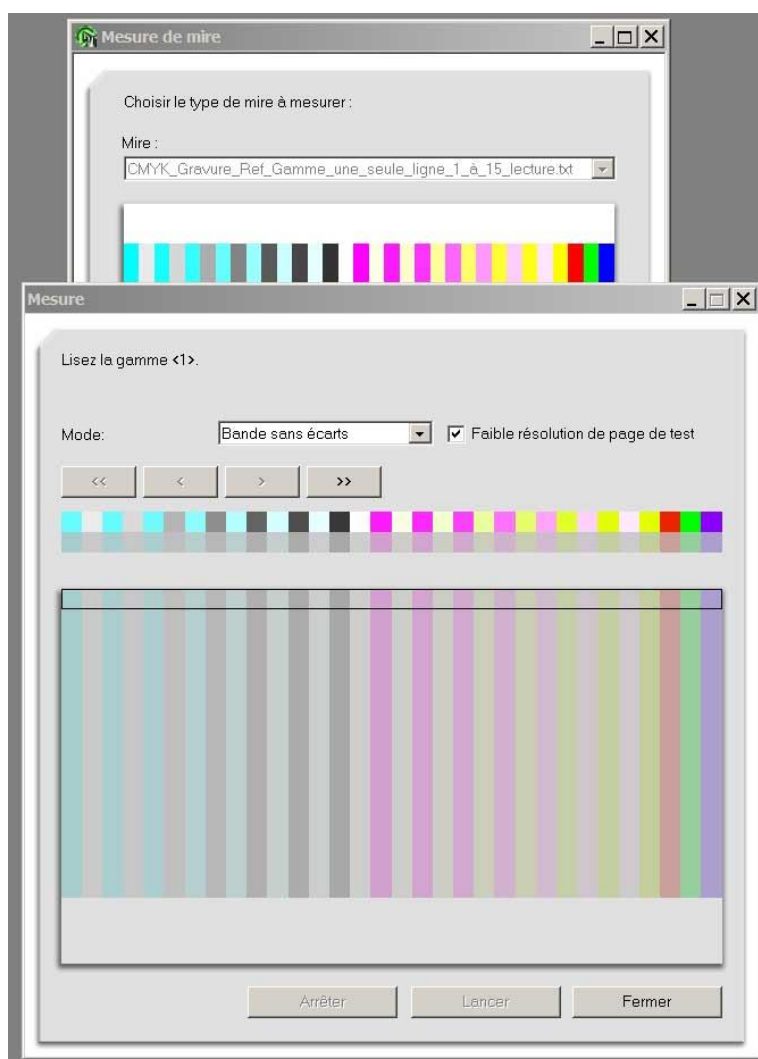
El patrón se puede leer con un solo deslizamiento con **MeasureTool**, después de elegir el modo **Tira sin espacios**, o con **i1Profiler**:



2) Cálculo de curvas de corrección CMYK con MagicPrepress:

El archivo de referencia **CMYK_gráfico_offset_1_linea_32_parches_15X.txt** permite leer de uno a quince gráficos en un a quince copias, para el software **MagicPrepress** que calcula curvas de corrección de formas de impresora.

Cada gama en cada copia se puede leer con un solo deslizamiento con **MeasureTool**, después de elegir el modo **Tira sin espacios**, o con **i1Profiler**:



En términos más generales, puede diseñar sus propios gráficos de control para las aplicaciones Colorsource. En este caso, tenga cuidado de probar sus gamas imprimiéndolas en una impresora numérica, para verificar que la lectura rápida en modo "escaneo" se realiza correctamente con su espectrofotómetro **i1Pro**, **i1Pro 2**, EFI ES-1000, EFI ES-2000, **i1Pro 3** u otro espectrofotómetro Techkon o Konica-Minolta equipado con el software adecuado.

Precaución: No confunda este gráfico para offset con el gráfico mono línea de 32 parches diseñado para prensas de huecogravado. Son visualmente similares, pero los puntos de control CMYK elegidos son diferentes.